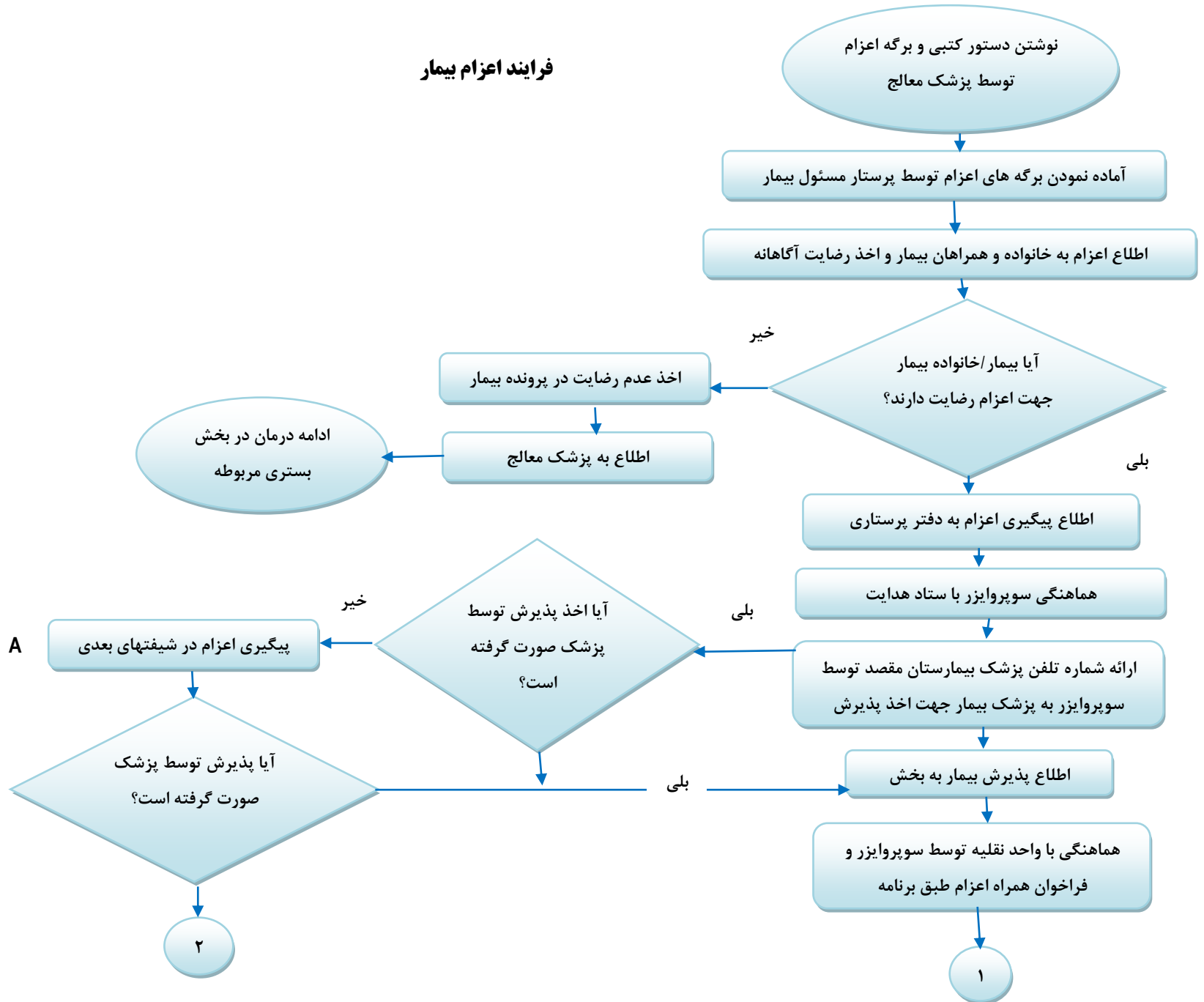


فرایند اعزام بیمار



ورودی ها:

- ❖ دستور پزشک
- ❖ برگه اعزام
- ❖ آمبولانس
- ❖ تلفن
- ❖ همراه اعزام
- ❖ راننده آمبولانس
- ❖ کیف اعزام

خروجی ها:

- ❖ اعزام بیمار به بیمارستان مقصد

